



SECONDO ISTITUTO COMPRENSIVO "M. Montessori – V. Bilotta"

Cod. Mecc. BRIC832009 - C.F. 91071290745
CIRCOLO DIDATTICO "M. Montessori" – Viale Lilla – Tel. 0831841958 - Cod. Mecc. BREE83201B
SCUOLA MEDIA "V. Bilotta" – Via Mazzini 2 – Tel 0831841608 Cod. Mecc. BRMM83201A

Sede Uffici: Viale V. Lilla – Tel. 0831841958 Fax 0831099025

e.mail: bric832009@istruzione.it
pec: bric832009@pec.istruzione.it
Sito: <http://www.secondocomprendivo.edu.it>
72021 - Francavilla Fontana (Br)



Circolare n. 134

**AI GENITORI
AI DOCENTI
AL PERSONALE ATA
SCUOLA INFANZIA/PRIMARIA/SECONDARIA**

Oggetto: Covid-19: definizione contatto stretto

Mi corre l'obbligo di rassicurare la comunità scolastica riguardo la situazione in Istituto che appare sotto tutti i punti di vista completamente sotto controllo, grazie alle misure precauzionali messe in atto e alla collaborazione di alunne/i, docenti e famiglie. Colgo l'occasione per rammentare a tutti le definizioni di contatto stretto, che ci aiutano ad individuare in tempi brevi le possibili fonti di contagio.

Si definisce **contatto stretto**:

1. persona (alunno/docente/ATA) che vive nella stessa casa di un caso accertato COVID
2. persona (alunno/docente/ATA) che ha avuto un contatto fisico con caso COVID (es: stretta di mano)
3. persona (alunno/docente/ATA) che ha avuto un contatto diretto non protetto con le secrezioni di un caso COVID (es: toccare a mani nude il fazzoletto di carta usato)
4. persona (alunno/docente/ATA) che ha avuto un contatto diretto (es: faccia-faccia con un caso COVID) a distanza minore di 2 metri e per un tempo superiore ai 15 minuti.
5. persona (alunno/docente/ATA) che si è trovata in un ambiente chiuso con un caso COVID senza protezione (mascherina). Nel nostro caso tale ambiente va identificato nella classe.
6. persona (alunno/docente/ATA) che ha viaggiato in treno o in aereo o altro mezzo di trasporto ad una distanza inferiore ai due posti/personale in cui il caso COVID era seduto.

Si definisce **contatto casuale (esposizione a basso rischio)**

qualsiasi persona (alunno/docente/ATA) che ha avuto contatti a distanza fisica di almeno due metri con la mascherina con il caso confermato di Covid-19.

Il periodo di contagiosità è di 48 ore prima della comparsa dei sintomi e 14 gg. dopo la comparsa degli stessi. Il periodo di incubazione va da 1 a 14 gg.

Nella speranza di aver fatto chiarezza rispetto, soprattutto, alla necessità di comunicare immediatamente contatti stretti avuti con soggetti COVID, chiedo di utilizzare a questo fine la casella email della quale di seguito si forniscono gli estremi: covid19@secondocomprendivo.edu.it

Ricordo, inoltre, che le alunne e gli alunni devono essere trattenuti a casa qualora si trovassero in situazioni di malessere fisico, i cui sintomi vengono qui di seguito elencati:

- Temperatura corporea superiore ai 37,5°
- Tosse
- Cefalea
- Sintomi gastro-intestinali (nausea, vomito, diarrea)
- Faringodinia
- Dispnea
- Mialgie
- Rinorrea/congestione nasale

Analogo comportamento deve essere tenuto dal personale scolastico.

Qualora l'alunno positivo non abbia frequentato gli ambienti scolastici nelle 48h precedenti l'insorgenza dei sintomi (o l'esecuzione del test nei casi asintomatici), i compagni di classe non saranno sottoposti ad isolamento fiduciario e continueranno a frequentare la scuola. In caso contrario, i compagni saranno considerati contatti stretti e saranno sottoposti a isolamento fiduciario.

Link utili:

https://www.iss.it/documents/20126/0/Rapporto+ISS+COVID-19+53_2020.pdf/297291bd-ff0e-54e8-dbbb-c7f62a4e7c37?t=1593158956057

[https://www.sanita.puglia.it/web/asl-taranto/news-in-prim-piano_det/-/journal_content/56/36057/faq-covid-19-risposte-alle-domande-piu-frequenti#:~:text=Il%20E%80%9Ccontatto%20stretto%20E%80%9D%20E%94%80%20con,caso%20COVID%2D19%20\(es](https://www.sanita.puglia.it/web/asl-taranto/news-in-prim-piano_det/-/journal_content/56/36057/faq-covid-19-risposte-alle-domande-piu-frequenti#:~:text=Il%20E%80%9Ccontatto%20stretto%20E%80%9D%20E%94%80%20con,caso%20COVID%2D19%20(es)

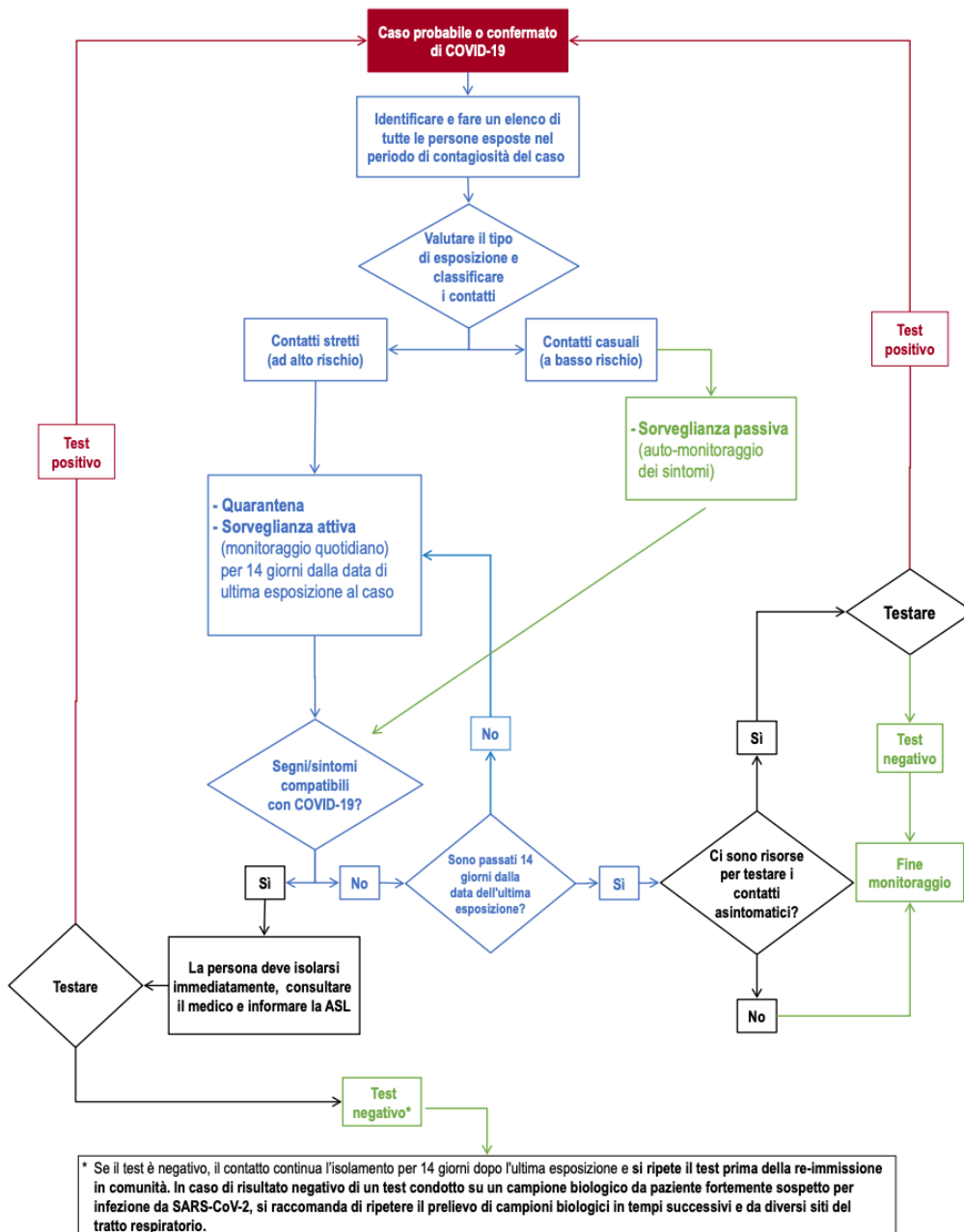


Figura 1. Algoritmo per l'identificazione, la classificazione e il monitoraggio dei contatti dei casi probabili e confermati di COVID-19